

CATALOGO 2025



# Módulos Habitacionales




**METALURGICA  
BOTO MARIANI**  
ESTRUCTURAS Y CARPINTERÍA METÁLICA



**Construcción  
Modular Inteligente y  
Sustentable**

# Tabla de Contenidos

Introducción	03
Misión y Visión	04
Nuestros productos	05
Oficinas de termopanel	06
Oficinas de Contenedor	07
Viviendas	08
Sanitarios	11
Estructuras especiales	12
Empresas que confían en nosotros	17

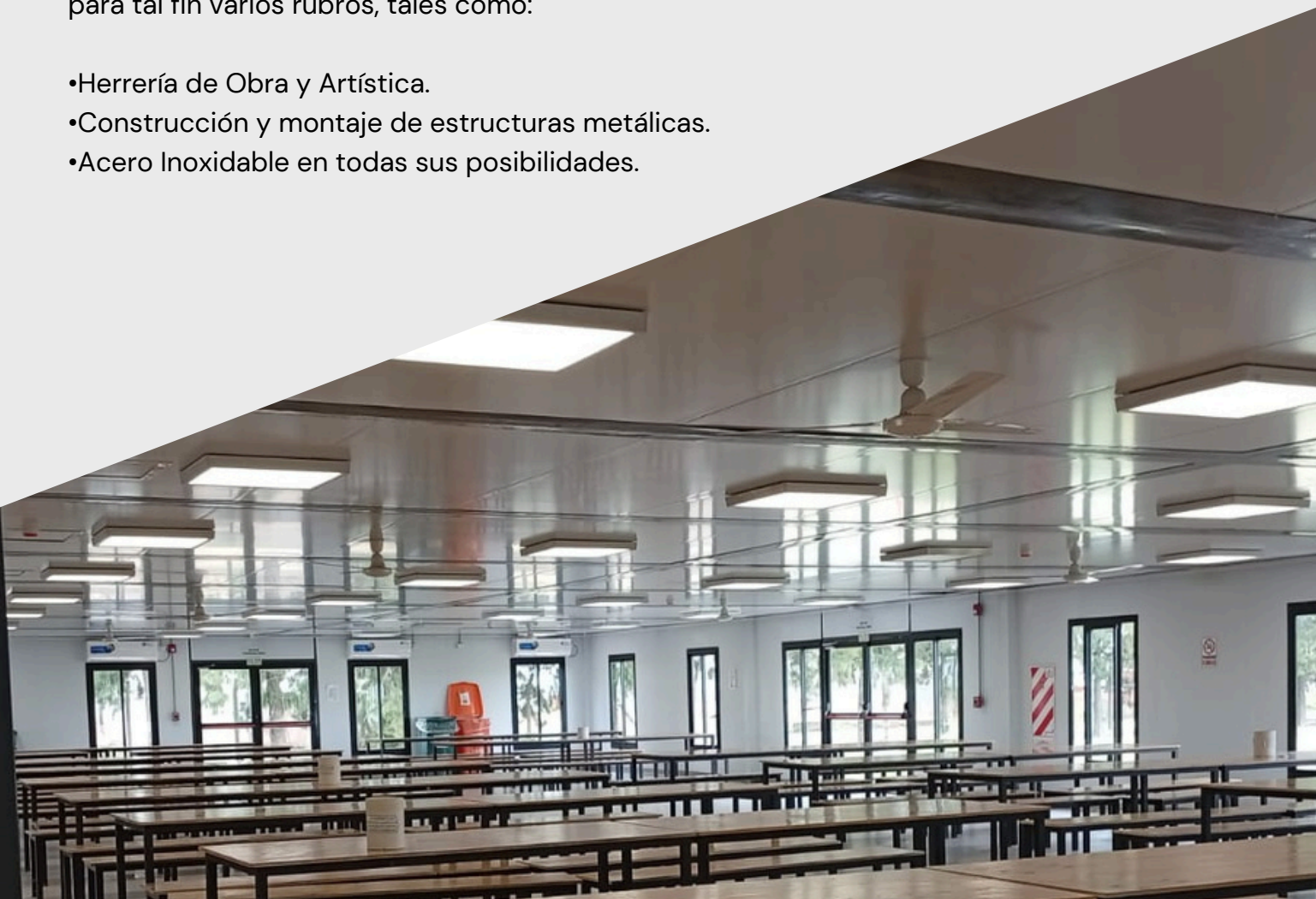


# Introduction

En Metalurgica Boto Mariani, revolucionamos la construcción con soluciones modulares innovadoras, rápidas y eficientes. Nos especializamos en el diseño y fabricación de oficinas, sanitarios, viviendas, obradores y más, adaptándonos a las necesidades de cada proyecto con estructuras de alta calidad, durabilidad y diseño funcional.

Nuestro mayor interés es brindar a los profesionales y empresas de la construcción una amplia gama de trabajos posibles de realizar por una sola empresa, simplificando de esta manera la problemática de comunicación de ideas y necesidades del proyecto con la realización de tareas, de un amplio grupo hasta su mínima expresión, sobre todo en el momento de la instalación, cuando se encuentran y superponen los distintos grupos de trabajo. Reunimos para tal fin varios rubros, tales como:

- Herrería de Obra y Artística.
- Construcción y montaje de estructuras metálicas.
- Acero Inoxidable en todas sus posibilidades.





# Misión y Visión

## ➔ Misión

Nuestra misión es transformar la industria de la construcción con soluciones modulares innovadoras, eficientes y sostenibles. A través de tecnología avanzada, materiales de alta resistencia y un enfoque centrado en el cliente, comprometidos con la excelencia, la sostenibilidad y la innovación, proporcionando estructuras que impulsan el crecimiento de empresas y comunidades.

## ➔ Visión

Ser la empresa líder en construcción metálica en Argentina y la región, reconocida por la calidad, innovación y eficiencia de nuestras soluciones. Buscamos transformar el sector con estructuras modulares sostenibles, versátiles y de rápida instalación, que optimicen proyectos en diversas industrias.

A través de la mejora continua y el compromiso con nuestros clientes, queremos ser la primera opción para quienes buscan espacios funcionales, accesibles y de alto rendimiento.



# Nuestros Productos

## ➞ Oficinas Modulares

Nuestras oficinas modulares son la solución perfecta para empresas que buscan espacios de trabajo versátiles, cómodos y de rápida instalación. Diseñadas con materiales de alta calidad, ofrecen un entorno seguro, eficiente y adaptable a diferentes necesidades.

- Instalación rápida y sin complicaciones – Reduce tiempos y costos de obra.
- Diseño flexible y escalable – Se pueden ampliar o modificar según el crecimiento de tu empresa.
- Aislamiento térmico y acústico – Ambientes confortables para maximizar la productividad.
- Eficiencia energética – Sistemas optimizados para un menor consumo de energía.
- Personalización total – Opciones de acabados, distribución y equipamiento según tus requerimientos.

Desde oficinas individuales hasta complejos corporativos, nuestras soluciones modulares garantizan un espacio de trabajo moderno, profesional y funcional, listo para operar en cualquier ubicación.

Optimiza tu empresa con oficinas modulares que combinan calidad, rapidez y eficiencia.





## Oficinas Termopanel

➔ Oficina de 3 x 2.50 m.



9.000 \$us

➔ Oficina de 6 x 2.50 m.



18.000 \$us.

➔ Oficina de 12x2.50 m.



37.000 \$us.

Estructura  
Resistente

Aislamiento  
térmico

Aislamiento  
Acustico

Transportable



## Oficinas Contenedor



Oficina de 10 Ft.

4.000 \$us.



Oficina de 20 ft.

7.000 \$us.



Oficina de 40 ft.

14.000 \$us.

Estructura  
Resistente

Aislamiento  
térmico

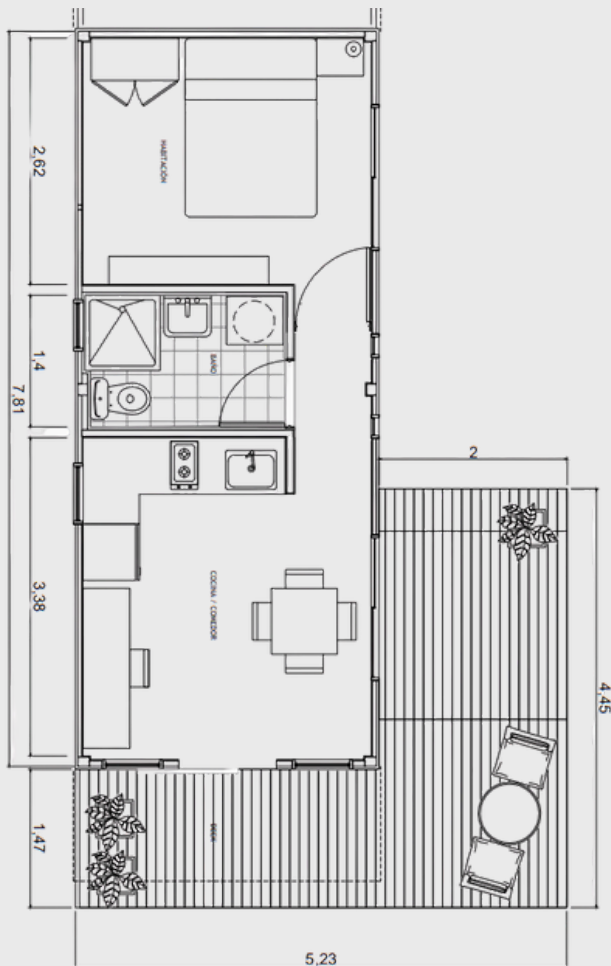
Aislamiento  
Acustico

Transportable



# Viviendas Tipo 1

Desde 21.000  
\$us.



Cerradura digital

Cámaras de seguridad

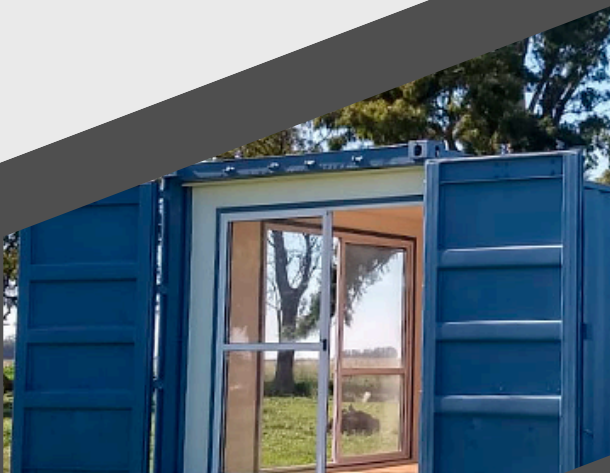
Sistema eléctrico inteligente

Totalmente domotizado

Alimentacion por paneles solares

30 m2 Cubiertos

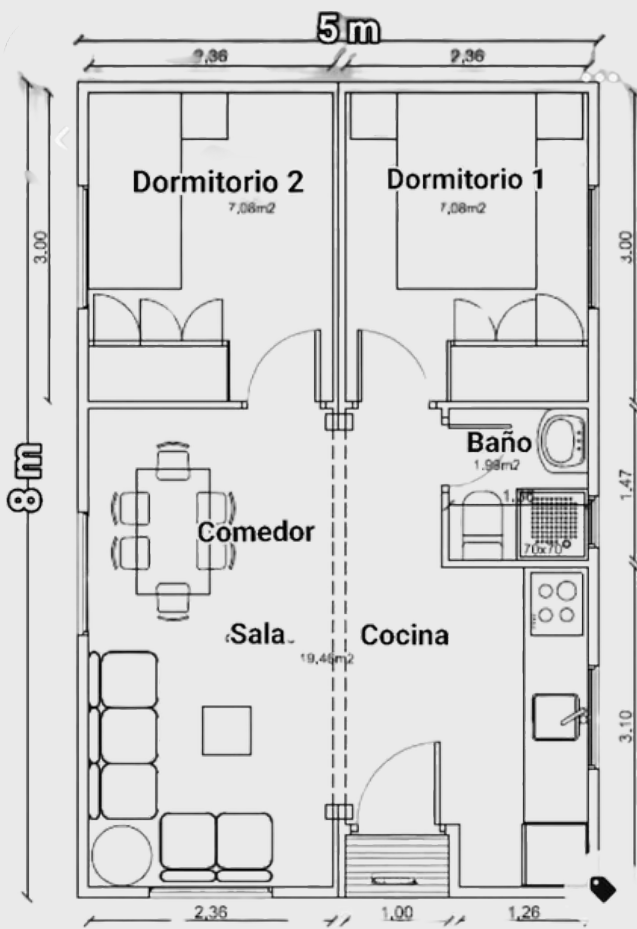
20 m2 Descubiertos





# Vivienda Tipo 2

Desde 32.000  
\$us.



Cerradura digital

Cámaras de seguridad

Sistema eléctrico inteligente

Totalmente domotizado

Alimentacion por paneles solares

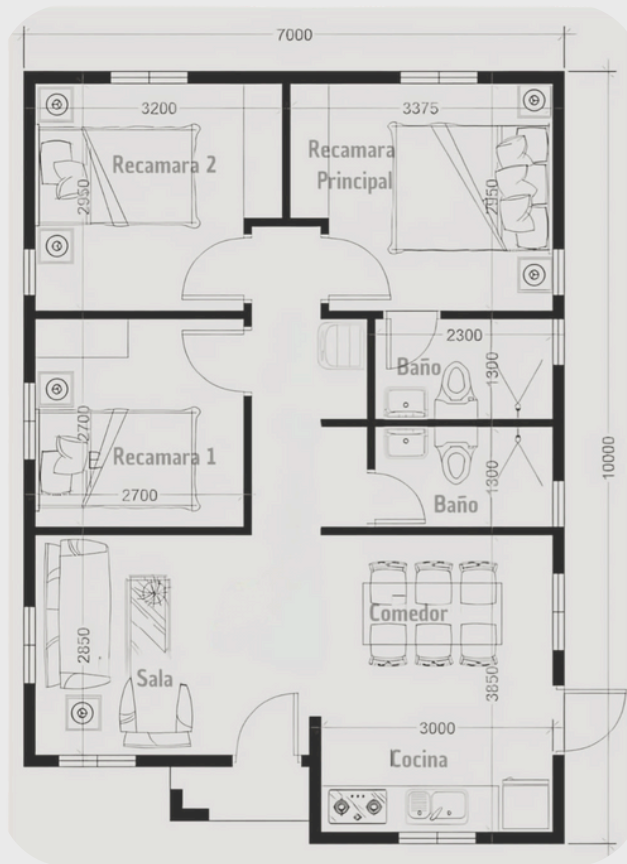
40 m2 Cubiertos

20 m2 Descubiertos



# Vivienda Tipo 3

Desde 54.000  
\$us.



Cerradura digital

Cámaras de seguridad

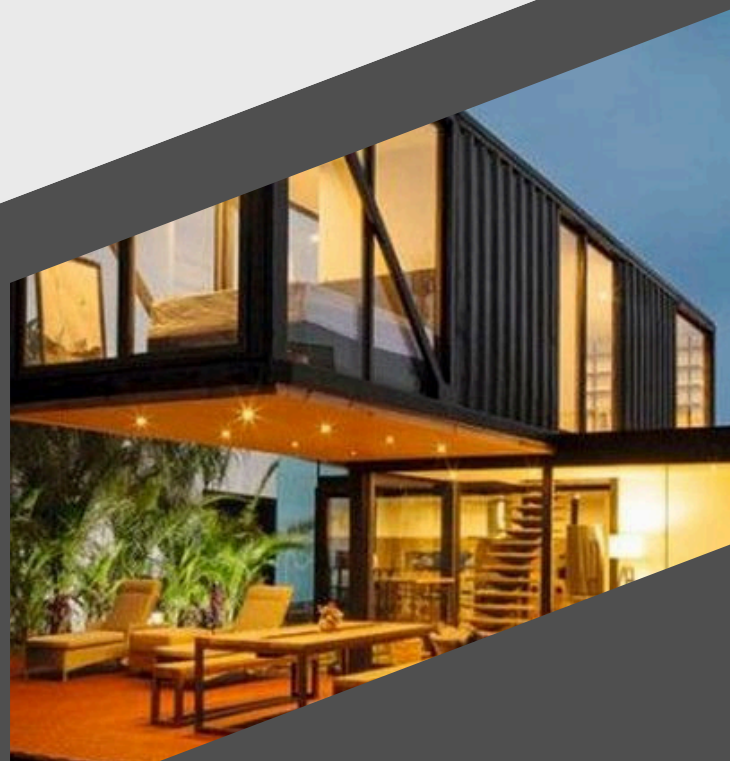
Sistema eléctrico inteligente

Totalmente domotizado

Alimentacion por paneles solares

70 m2 Cubiertos

25 m2 Descubiertos



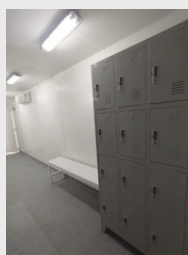


# Sanitarios



# Estructuras Especiales

## ➔ Vestuarios con tribunas



## ➔ Shelter's



## ➔ Obradores



## ➔ Comedores



## ➔ Pañoles

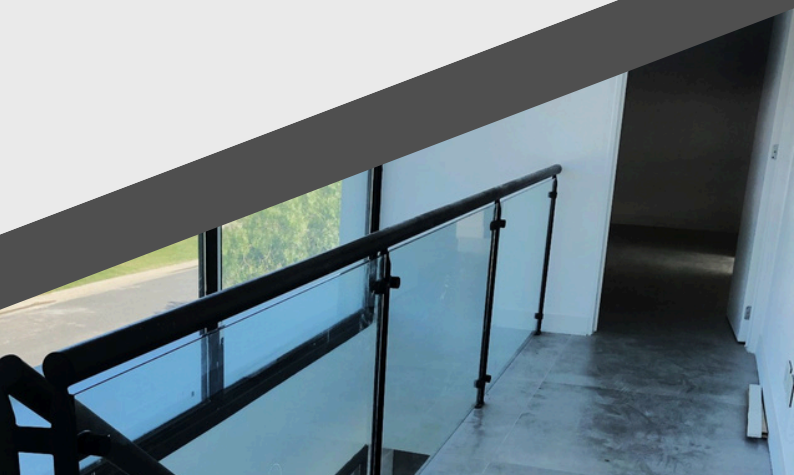
## ➔ Cámaras Frigoríficas

## ➔ Garitas





# Escaleras Metálicas



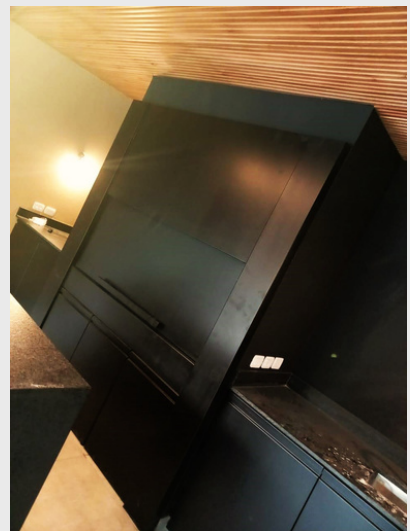


# Arquiterctura Metalica





# Parrillas

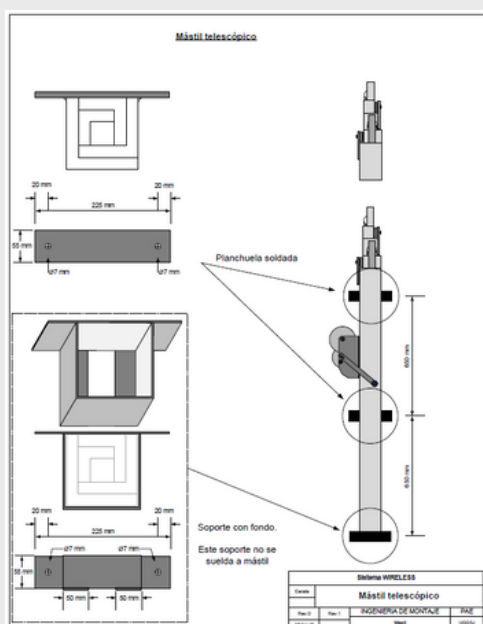


# Aberturas





# Estructuras Especiales



## Empresas que confían en nosotros

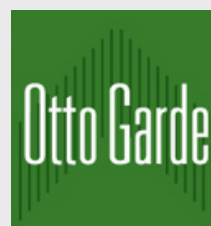
**TOSCAS**  
SHOPPING



Comisión Nacional  
de Energía Atómica



**modularhomes**



**Martindale Country Club Pilar**





# Contáctanos



[www.bmmetalurgica.com](http://www.bmmetalurgica.com)



[info@bmmetalurgica.com](mailto:info@bmmetalurgica.com)



+54 9 11 4089-6202